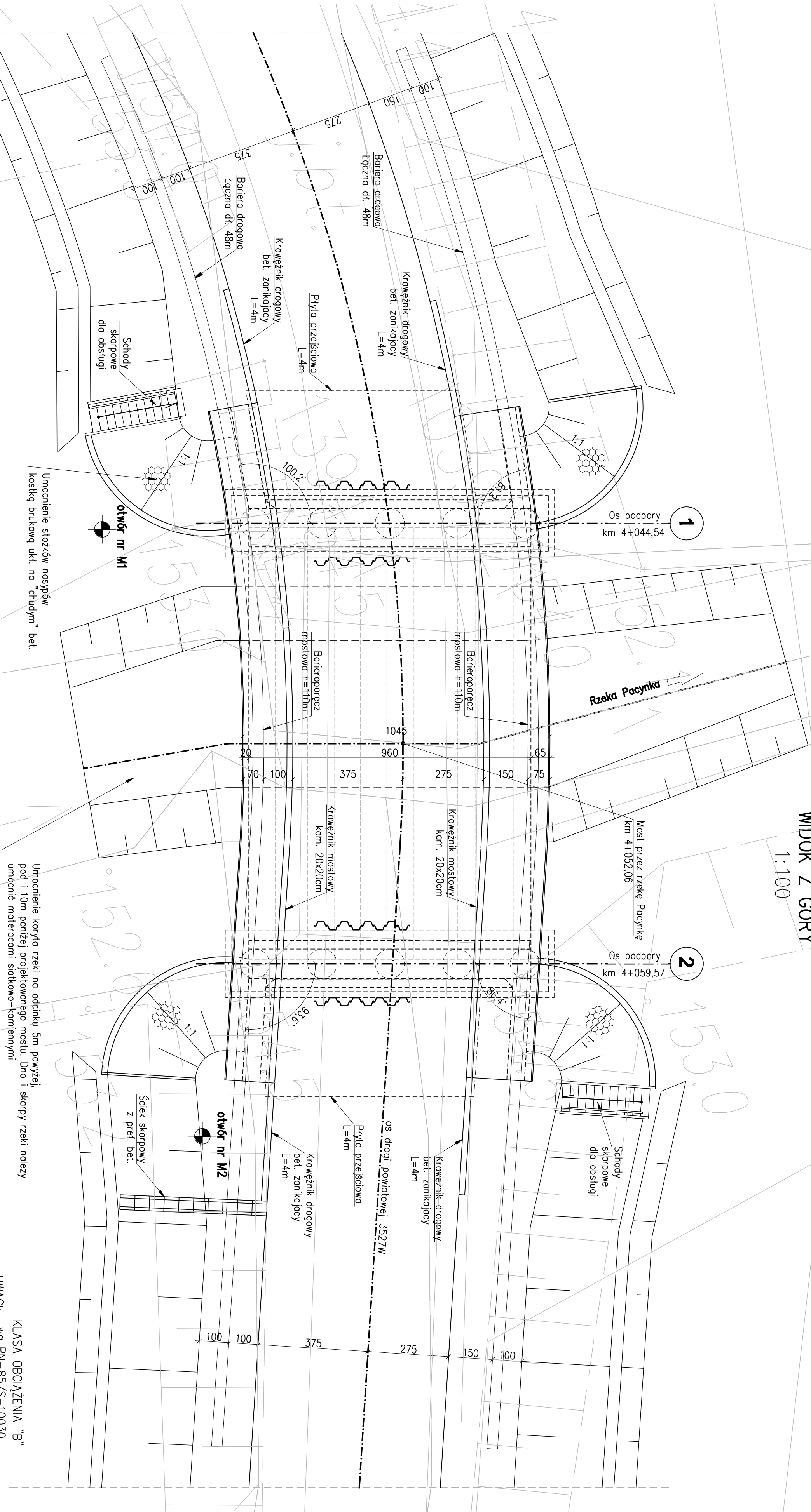


WIDOK Z GÓRY
1:100



Umocnienie korony rzeki na odcinku 5m powyżej pod i 10m poniżej projektowanego mostu. Dno i skarpy rzeki należy umocnić materiałami stałowo-kamiennymi

Umocnienie słozków nospjów kostką brukową ukl. no "chudym" bet.

KLASA OBCIĄŻENIA "B"
UWAGI: wg PN-85/S-10030

1. - Oznaczenia położenia otworów geologicznych

Wykonawca: RAWAY R.P. ul. Słowicza 37 02-170 Warszawa		Zamawiający: PZD PUBLICZNYCH w Radomiu ul. Graniczna 24, 26-600 Radom	
Temat: Przebudowa obiektu mostowego w ciągu DP 3527 W Antonówka - Groszowice - Piotrowice wraz z przebudową drogi			
Iom PROJEKT ARCHITEKTONICZNO-BUDOWLANY			
Projektant: mgr inż. Tomasz Kowieszko	nr upr.: MAZ/0366/POM/08	Podpis:	
Sprawdzający: mgr inż. Jacek Rybka	nr upr.: PK/0180/POM/05	Podpis:	
Nozwa rys.	Stadium:	Skala:	Nr rys.
Rzut z góry proj. mostu	Opierał	1:100	11.2014r. 2